



# Crystal Innovations

产品目录册

AW 2024

PRECIOSA



PRECIOSA



# 6

趋势预测

## 超自然光芒



# 36

全新颜色

## 浅石墨色



# 44

全新镀膜

## 奥德赛



# 12

趋势预测

## 翘曲经典



# 18

趋势预测

## 怀旧奢华



# 52

全新形状

## 风筝形



# 26

全新颜色

## 钴蓝色



# 62

延伸产品

## 新增颜色

# 趋势预测

AW 2024



## 趋势预测

# 超自然光芒

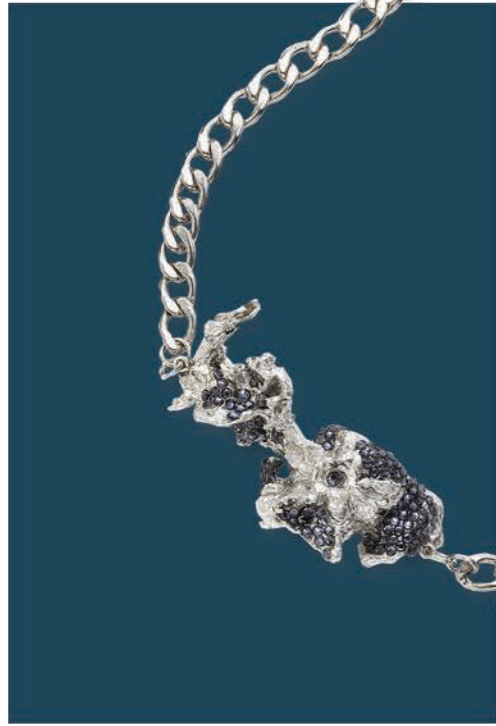
置身资源渐枯的世界，未来各行各业都在寻找替代品。随着设计师和消费者对未来地球或太空领域展开遐想，我们将看到灵感撷取自地底或宇宙的产品和美的出现。





平底石美饰玛 荧光橙 | 平底石美饰玛 钴蓝色幻彩 | 梨形美饰玛手缝爪杯 紫红  
尖底石美饰玛水晶爪球 藕荷紫 | 平底石美饰玛 钴蓝色 | 水晶珠配环 钴蓝色幻彩  
梨形美饰玛 蓝锆石 | 平底石美饰玛 荧光绿 | 水晶片美饰玛 紫色

# 超自然光芒



## 新产品 >>>

平底石美饰玛 钴蓝色幻彩

梨形美饰玛 蓝锆石

水晶珠配环 钴蓝色幻彩

平底石美饰玛 钴蓝色



点缀满工艺水晶的胶状表面让人联想到太空垃圾，或者通过精心挑选的颜色和微妙光泽来营造出火山质感和月球的贫瘠地貌。

钴蓝色等浓郁的色调升华了昏暗色彩和沼泽纹理，营造出超自然的生物光效果。

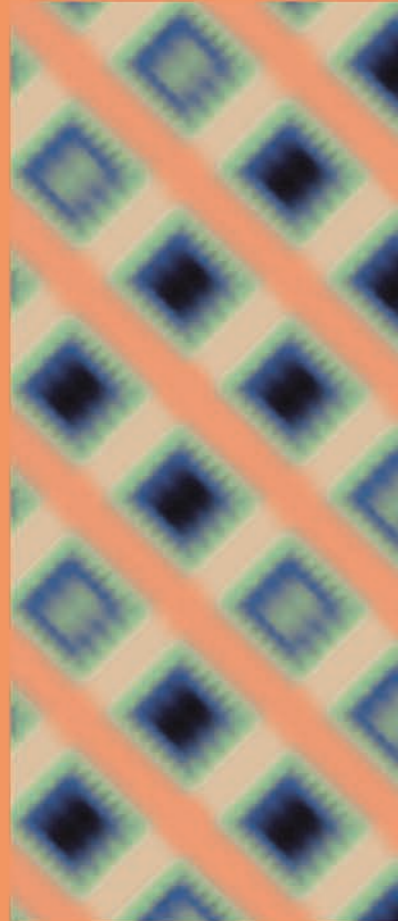
## 趋势预测

# 翘曲经典

受人工智能技术发展和时尚创新的启发，变革性色彩、耐久性设计和俏皮的反乌托邦风格成为本季流行趋势。我们将看到更多未来主义和流体造型，以及具有渐变和喷涂效果的多变饰面。超现实主义最初兴起于动荡的20世纪20年代，随着设计师们对理性主义的抵制，它将在危机四伏的21世纪20年代重新崛起。







平底石美饰玛 浅石墨色幻彩 | 平底风筝形美饰玛 白色幻彩 | 梨形美饰玛 浅玫红  
梨形美饰玛 淡黄 | 平底石美饰玛 玫红蛋白幻彩 | 平底石美饰玛 浅石墨色  
水晶饰片(透明胶片) 闪银 | 梨形美饰玛手缝爪杯 浅蓝 | 尖底石美饰玛 水莲红

## 翘曲经典

### 新产品

梨形美饰玛 浅蓝

平底风筝形美饰玛 白色幻彩

梨形美饰玛 淡黄

平底石美饰玛 浅石墨色

平底石美饰玛 浅石墨色幻彩



将炽热的明亮色调与柔和的粉彩色调（如浅玫红或浅蓝色）相结合，营造出一种柔和迷幻的白日梦色调，或者用浅石墨色的褪色光泽营造出一种零感效果。

这一趋势呈现出一种

“幽灵般的”半透明质感，既可以极简设计也可以极繁设计，非常适合场合着装和工艺水晶点缀的男装。

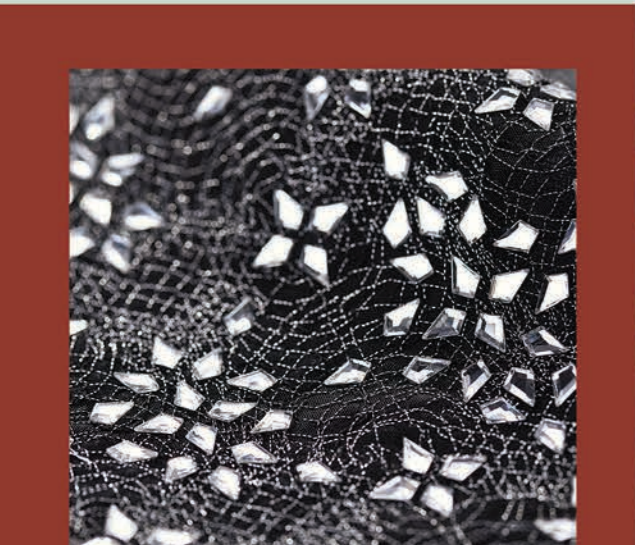
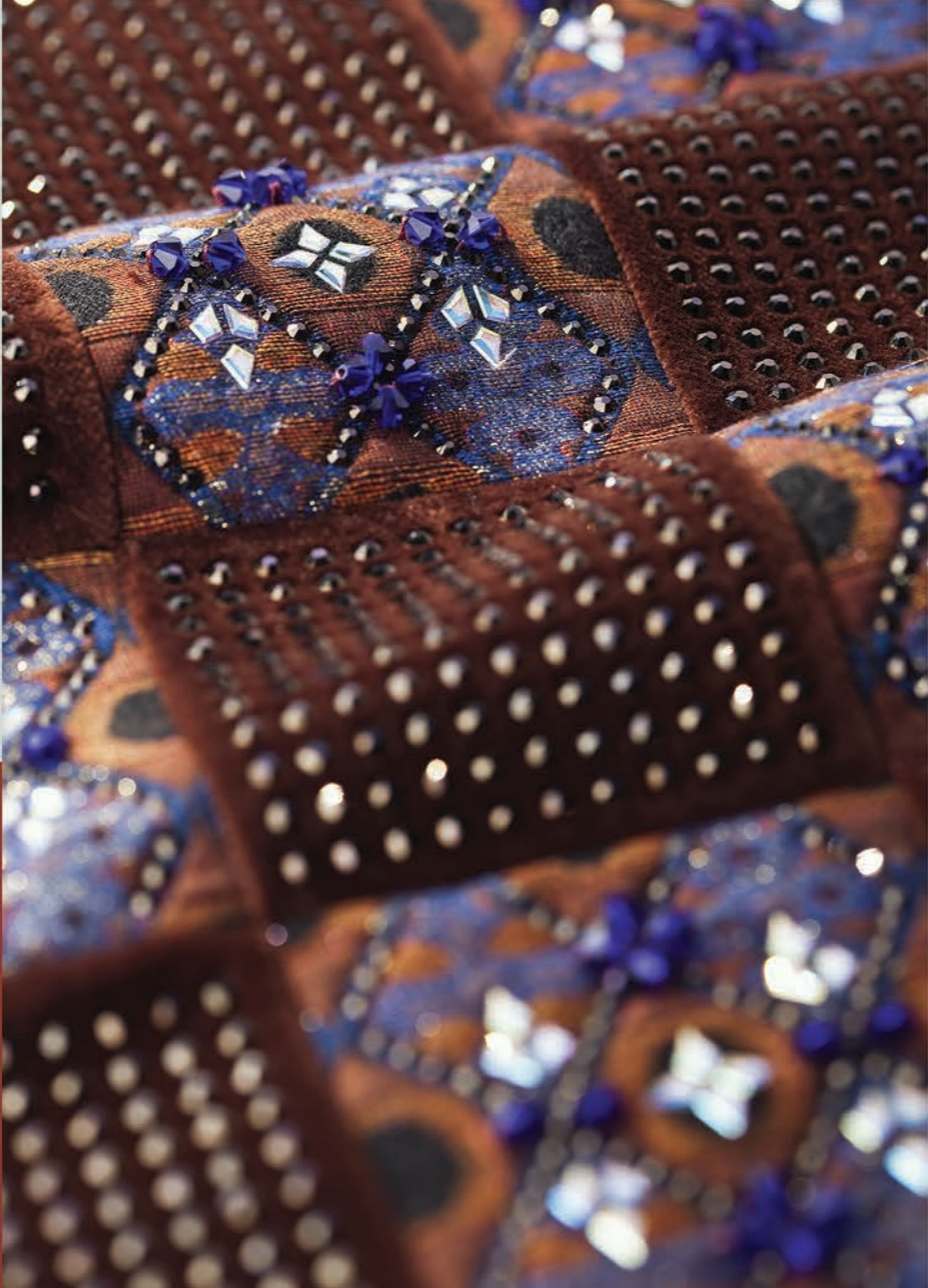
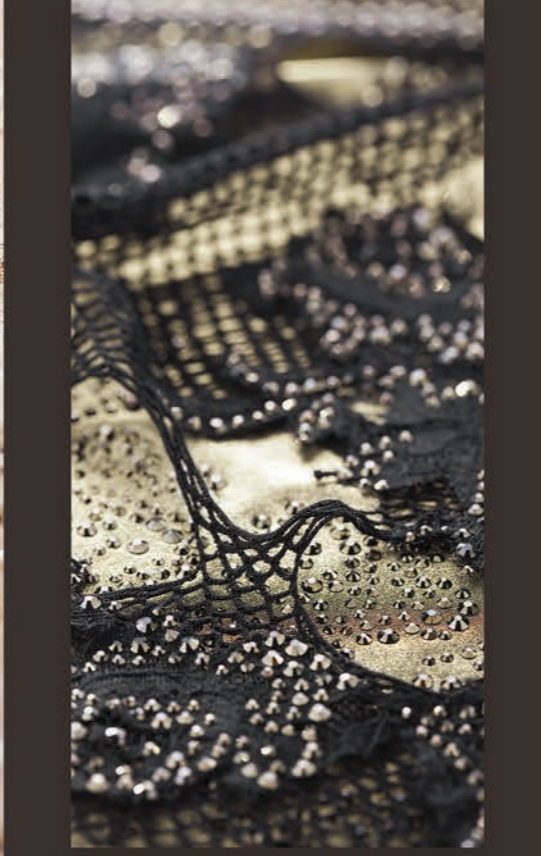


## 趋势预测

# 怀旧奢华

消费者摒弃沾沾自满，直接以行动推动变革，呼唤反叛、无政府主义的朋克精神，同时承认我们之间的互连力量，随之而来将出现更硬核、更尖锐的流行趋势。神话、民间传说和宗教主题将在精诚合作的推动下再度得到融合，而手工艺将在更崇高主题下出现或作为带来惊喜的点睛之笔。





梨形美饰玛手缝爪杯 浅红色 | 平底风筝形美饰玛 白色 | 平底石美饰玛饰针 奥德赛

平底石美饰玛 奥德赛 | 平底尖锥形美饰玛 黑钻石 | 梨形美饰玛 红色

尖底石美饰玛爪链 浅红色 | 梨形美饰玛 贵橄榄 | 圆形水晶珠-标准切割 蜜糖

趋势预测

## 怀旧奢华



经典的黑色和金属质感的奥德赛凸显了这一趋势中的叛逆和黑暗情绪，辅之以令人热血沸腾的红色，这正是情感和朋克故事的关键。



### 新产品

平底石美饰玛 奥德赛

梨形美饰玛 红色

平底风筝形美饰玛 白色

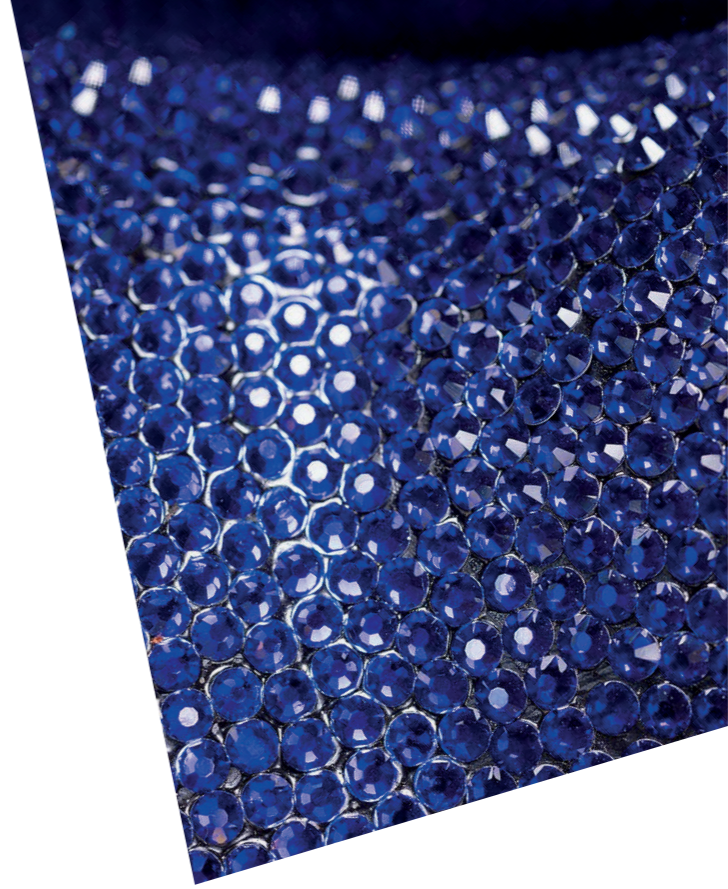


颠覆性的主题灵感汲取自20世纪90年代的哥特文化和中世纪历史，并在散发着强烈光泽的魅惑配饰中得以体现。



创新产品

AW 2024



全新颜色

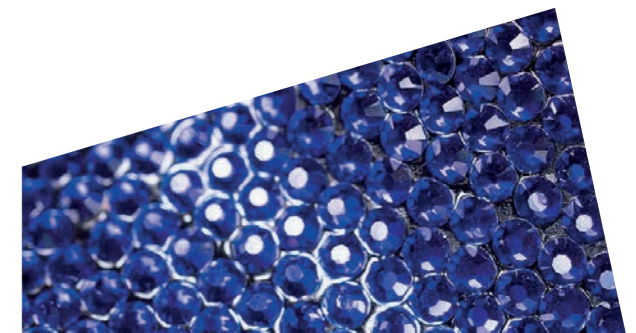
## Cobalt Blue 钴蓝色

Chaton Roses MAXIMA & VIVA 12® | 平底石美饰玛和VIVA 12®

No Hotfix and Hotfix | 烫石和非烫石  
尺寸: ss5—ss34

Rondelle Bead | 水晶珠配环

尺寸: 3mm—6mm

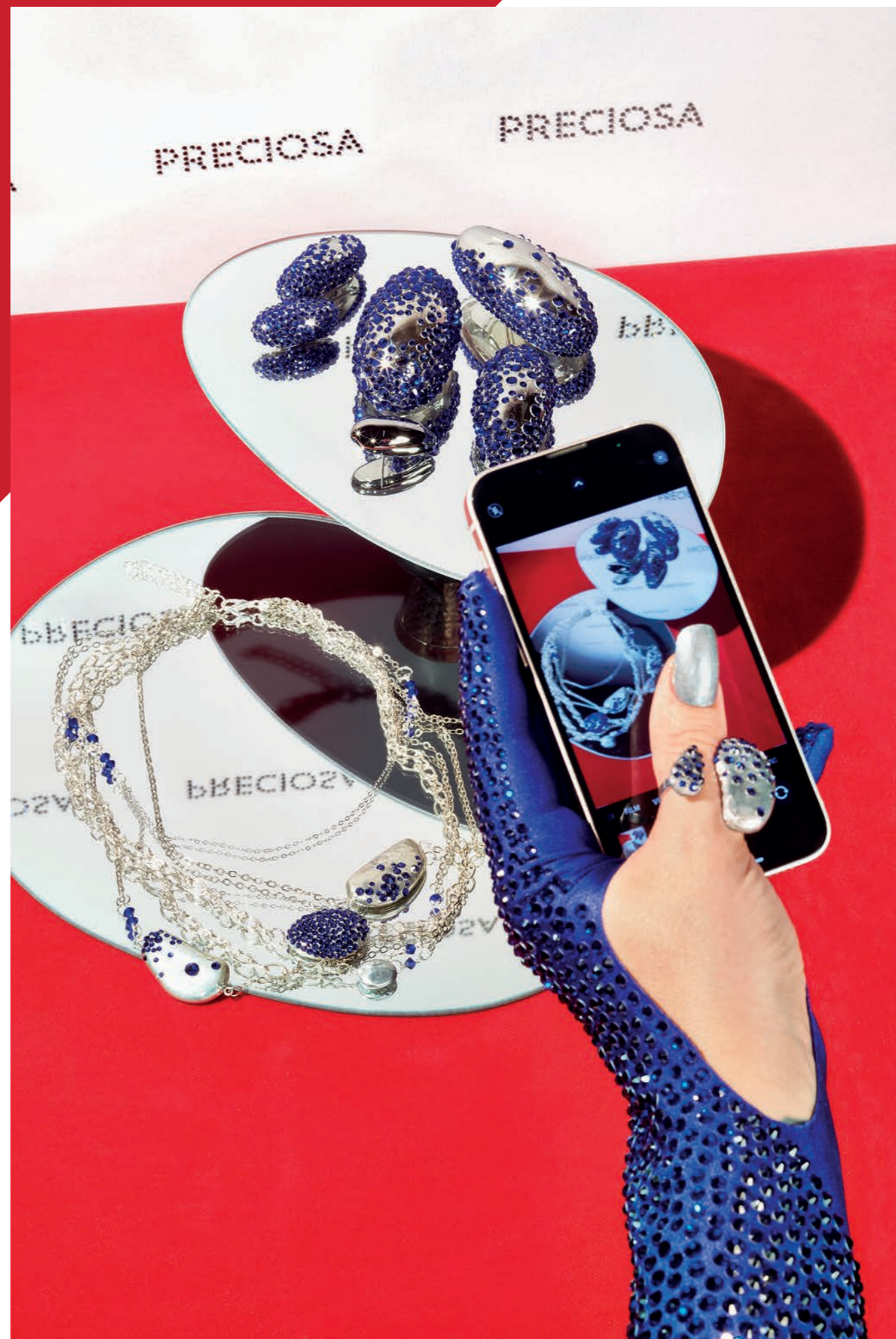


全新颜色

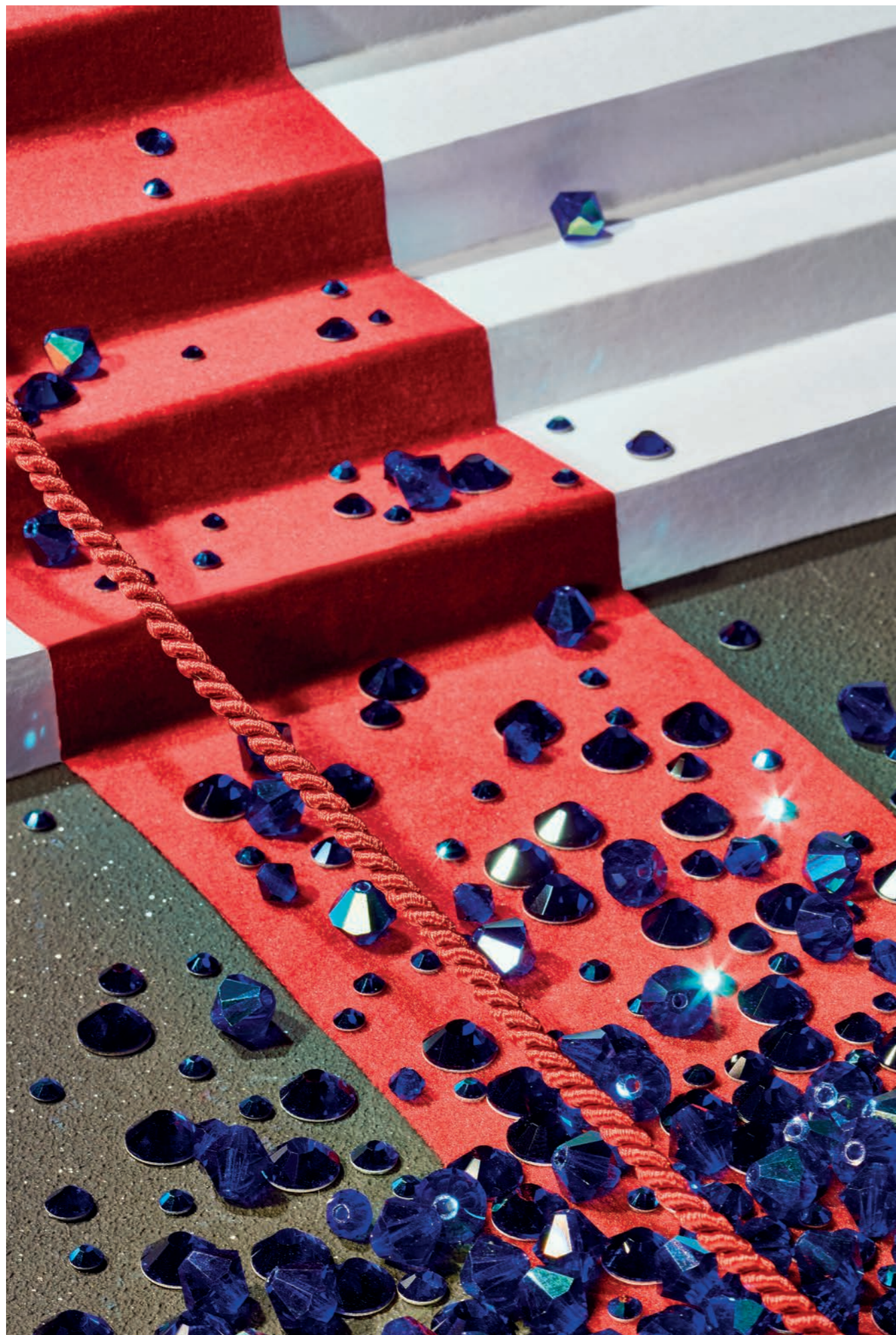
## 钴蓝色

### 钴蓝色

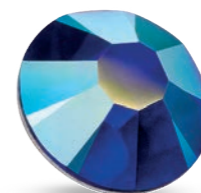
钴蓝色，引人注目且富有表现力，因其属性多变而广受喜爱。这种极具性别包容性的色调既让人感觉熟悉，又充满未来感，完美融入后自然世界。在那里，可穿戴设计与人工智能和数字增强密不可分。







Cobalt Blue  
钴蓝色

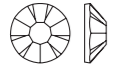


Cobalt Blue AB  
钴蓝色幻彩

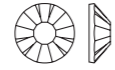
全新颜色

# 钴蓝色

## Chaton Rose MAXIMA | 平底石美饰玛

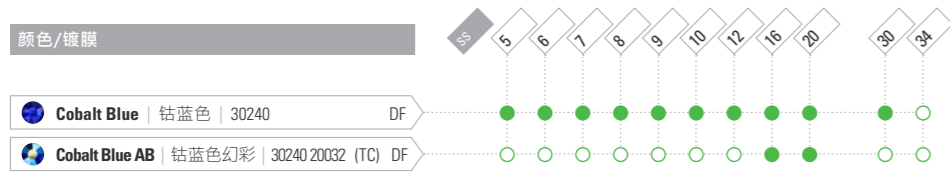


ART. 438 11 615  
尺寸: ss 5, 6, 7, 8, 9, 10, 12, 16, 20

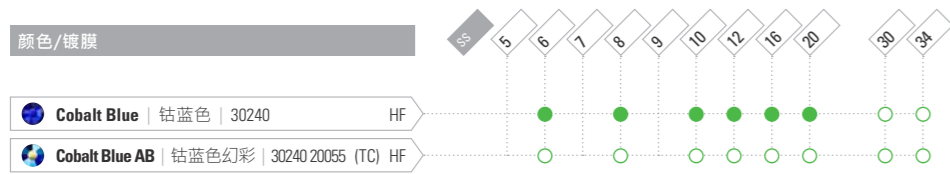


ART. 438 11 618  
尺寸: ss 30, 34

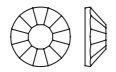
非烫石



烫石

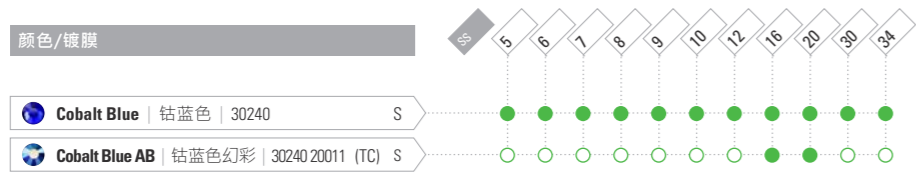


## Chaton Rose VIVA 12° | 平底石 VIVA 12°

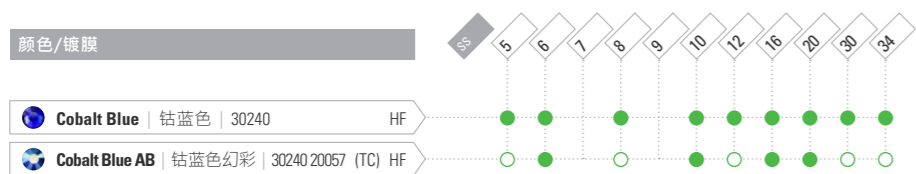


ART. 438 11 612  
尺寸: ss 5, 6, 7, 8, 9, 10, 12, 16, 20, 30, 34

非烫石



烫石



备注:

- 常规产品
- 有最低起订量要求
- 新产品
- 新产品-有最低起订量要求



全新颜色

# 钴蓝色

Rondelle Bead | 水晶珠配环

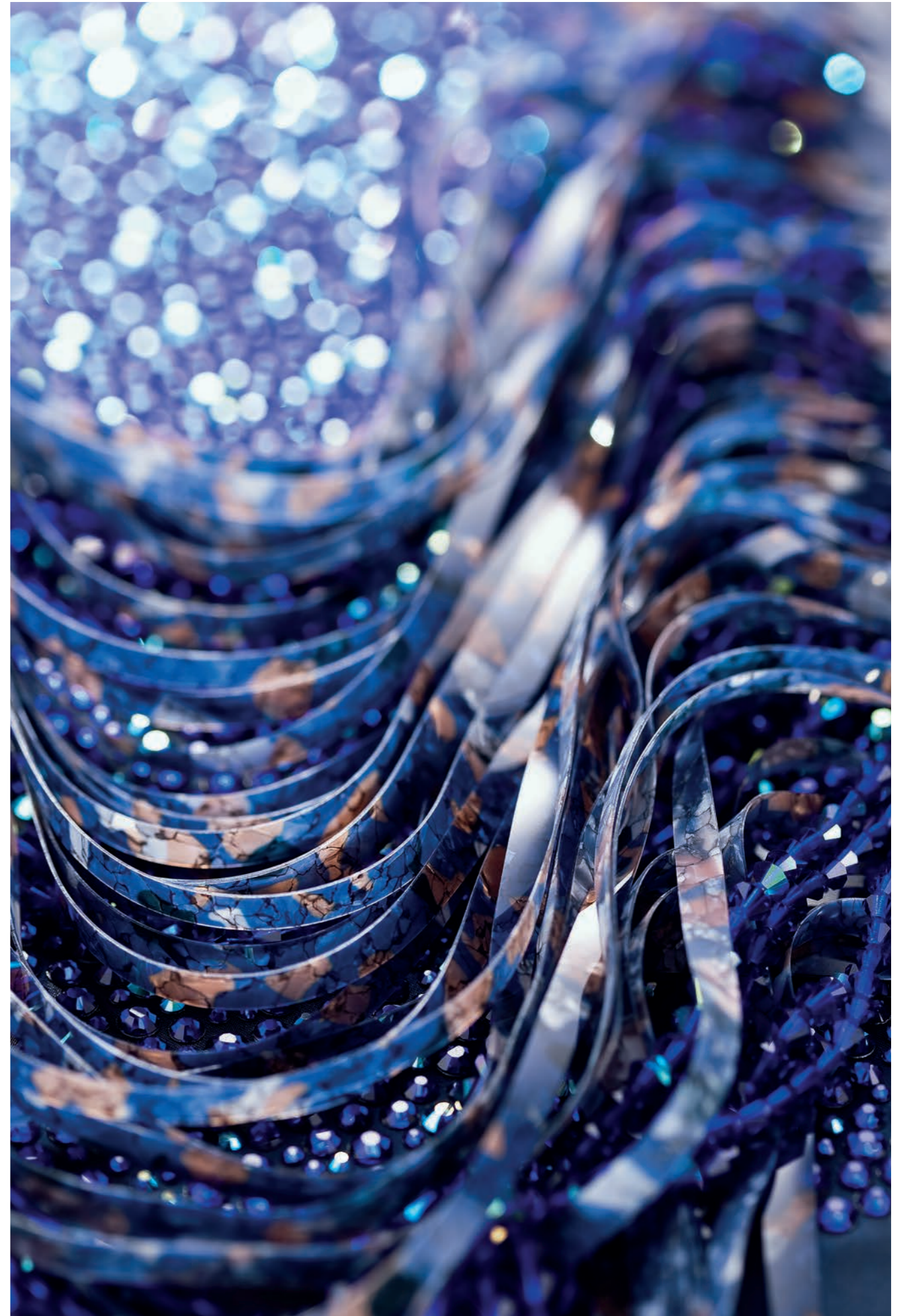


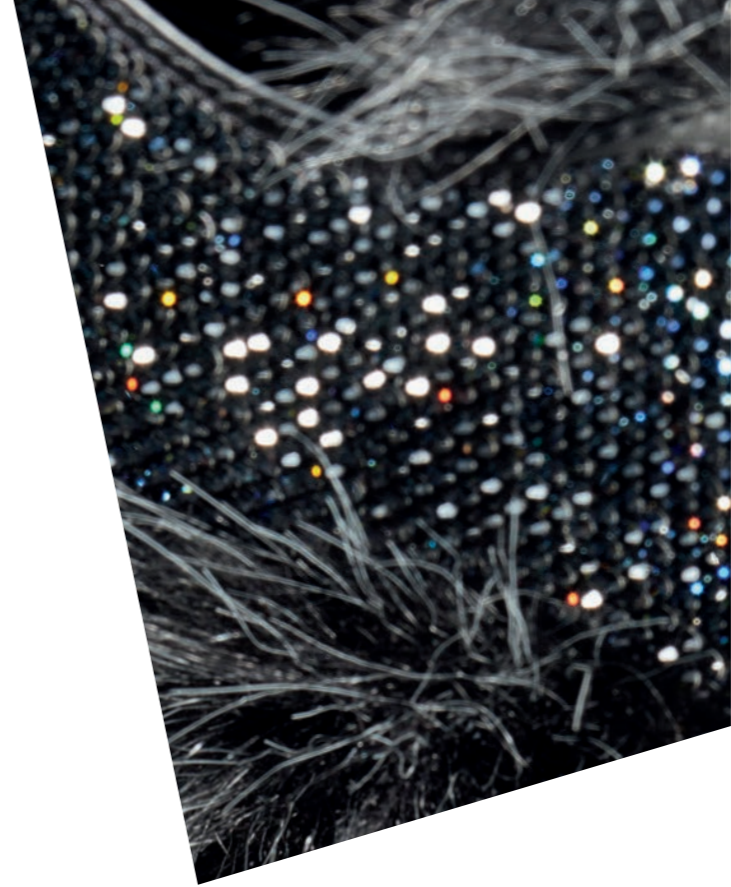
ART. 451 69 302  
尺寸: mm 3, 4, 5, 6

颜色/镀膜	3mm	4mm	5mm	6mm
<b>Cobalt Blue</b>   钴蓝色   30240	●	●	●	●
<b>Cobalt Blue AB</b>   钴蓝色幻彩   30240 20001 (HC)	●	●	●	●
<b>Cobalt Blue AB 2x</b>   钴蓝色幻彩 2x   30240 20000 (FC)	○	○	○	○
<b>Cobalt Blue Matte</b>   钴蓝色哑光   30240 84030	○	○	○	○
<b>Cobalt Blue Matte AB</b>   钴蓝色幻彩哑光   30240 20019	○	○	○	○

备注:

- 常规产品
- 有最低起订量要求
- 新产品
- 新产品-有最低起订量要求

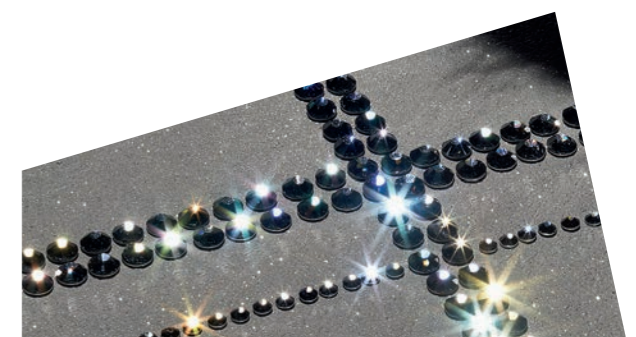




全新颜色  
**Light Graphite**  
浅石墨色

**Chaton Roses MAXIMA & VIVA 12® | 平底石美饰玛和VIVA 12®**

No Hotfix and Hotfix | 烫石和非烫石  
尺寸: ss5-ss34



全新颜色

## 浅石墨色

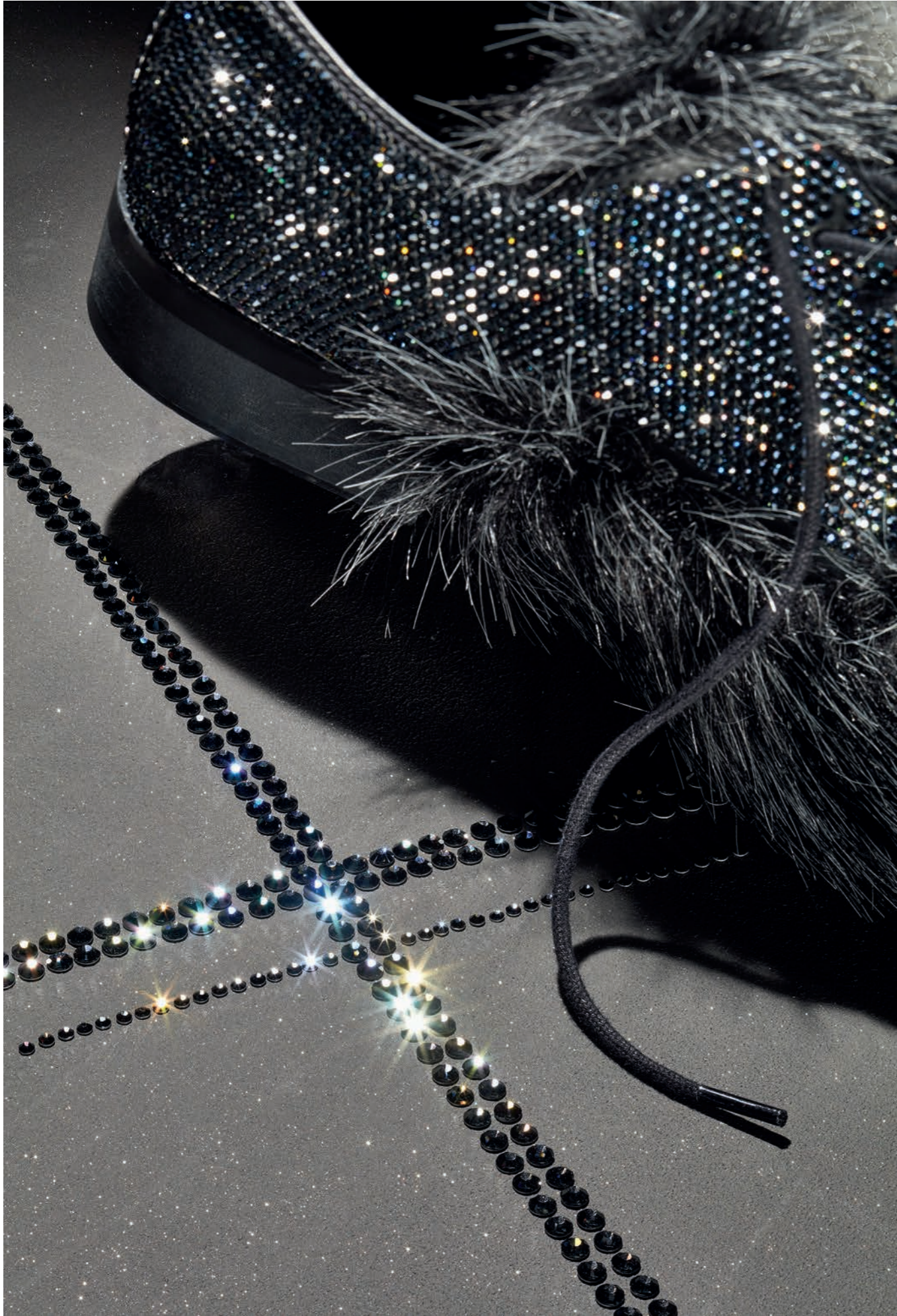
### 浅石墨色

浅石墨色的柔和银灰色泽唤醒了一种不受潮流和#核心美学影响的低调奢华感。浅石墨色是一款永不过时且跨越季节的颜色，风格极简，适合男装设计。同时，也是提升中性色调并零感融入更多休闲闪亮元素的理想选择。

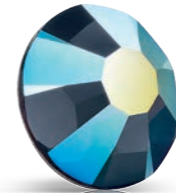


全新颜色

# 浅石墨色



Light Graphite  
浅石墨色

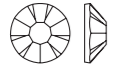


Light Graphite AB  
浅石墨色幻彩

全新颜色

# 浅石墨色

## Chaton Rose MAXIMA | 平底石美饰玛



ART. 438 11 615  
尺寸: ss 5, 6, 7, 8, 9, 10, 12, 16, 20



ART. 438 11 618  
尺寸: ss 30, 34

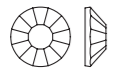
非烫石

颜色/镀膜	ss	5	6	7	8	9	10	12	16	20	30	34
Light Graphite   浅石墨色   40080	DF	●	●	●	●	●	●	●	●	●	○	○
Light Graphite AB   浅石墨色幻彩   40080 20032 (TC) DF		○	○	○	○	○	○	○	○	○	○	○

烫石

颜色/镀膜	ss	5	6	7	8	9	10	12	16	20	30	34
Light Graphite   浅石墨色   40080	HF	●	●	●	●	●	●	●	●	●	○	○
Light Graphite AB   浅石墨色幻彩   40080 20055 (TC) HF		○	○	○	○	○	○	○	○	○	○	○

## Chaton Rose VIVA 12° | 平底石 VIVA 12°



ART. 438 11 612  
尺寸: ss 5, 6, 7, 8, 9, 10, 12, 16, 20, 30, 34

非烫石

颜色/镀膜	ss	5	6	7	8	9	10	12	16	20	30	34
Light Graphite   浅石墨色   40080	S	●	●	●	●	●	●	●	●	●	●	●
Light Graphite AB   浅石墨色幻彩   40080 20011 (TC) S		○	○	○	○	○	○	○	○	○	○	○

烫石

颜色/镀膜	ss	5	6	7	8	9	10	12	16	20	30	34
Light Graphite   浅石墨色   40080	HF	●	●	●	●	●	●	●	●	●	○	○
Light Graphite AB   浅石墨色幻彩   40080 20057 (TC) HF		○	○	○	○	○	○	○	○	○	○	○

备注:

- 常规产品
- 有最低起订量要求
- 新产品
- 新产品-有最低起订量要求





全新镀膜

# Jet Odyssey 奥德赛

Chaton Roses MAXIMA & VIVA 12® | 平底石美饰玛和VIVA 12®

No Hotfix and Hotfix | 烫石和非烫石  
尺寸: ss5-ss40





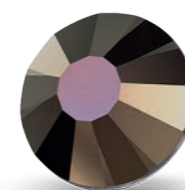
全新镀膜

## 奥德赛

### 奥德赛

使用我们的全新金属光泽镀膜——奥德赛，踏上无畏的时尚之旅。奥德赛具有完美闪耀的古铜色调，模糊了硬件与装饰之间的界限，增强并提升了设计工艺，营造出了独特的超未来感。






Jet Odyssey  
奥德赛


Chaton Rose MAXIMA | 平底石美饰玛 

 ART. 438 11 615  
尺寸: ss 5, 6, 7, 8, 9, 10, 12, 16, 20


 ART. 438 11 618  
尺寸: ss 30, 34, 40

非烫石

镀膜 

 Jet Odyssey | 奥德赛 | 23980 25732/25701 (TC) DF/U

烫石


镀膜 


 Jet Odyssey | 奥德赛 | 23980 25755 (TC) HF

Chaton Rose VIVA 12° | 平底石 VIVA 12° 

 ART. 438 11 612  
尺寸: ss 5, 6, 7, 8, 9, 10, 12, 16, 20, 30, 34, 40

非烫石

镀膜 

 Jet Odyssey | 奥德赛 | 23980 25711/25701 (TC) S/U

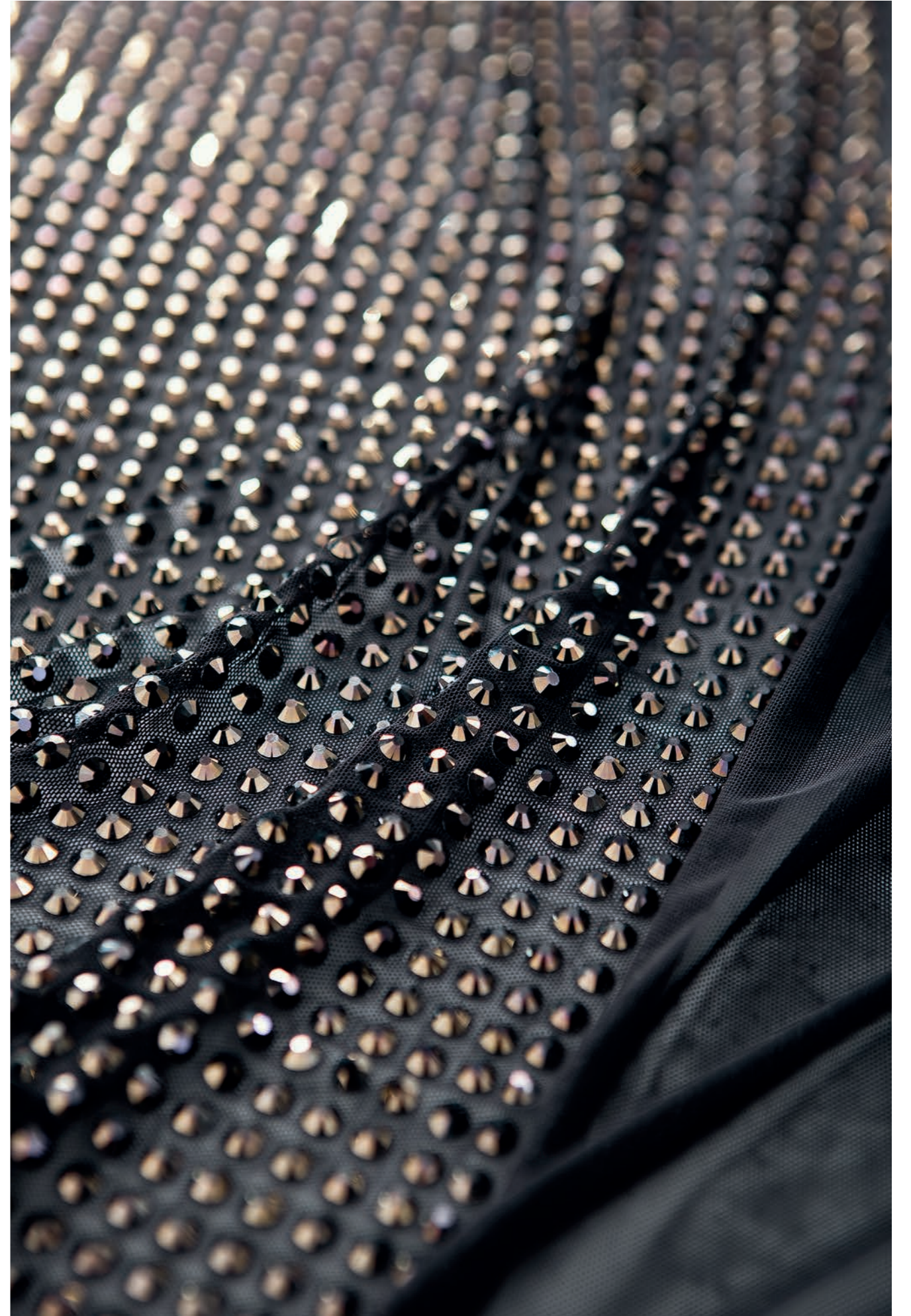
烫石

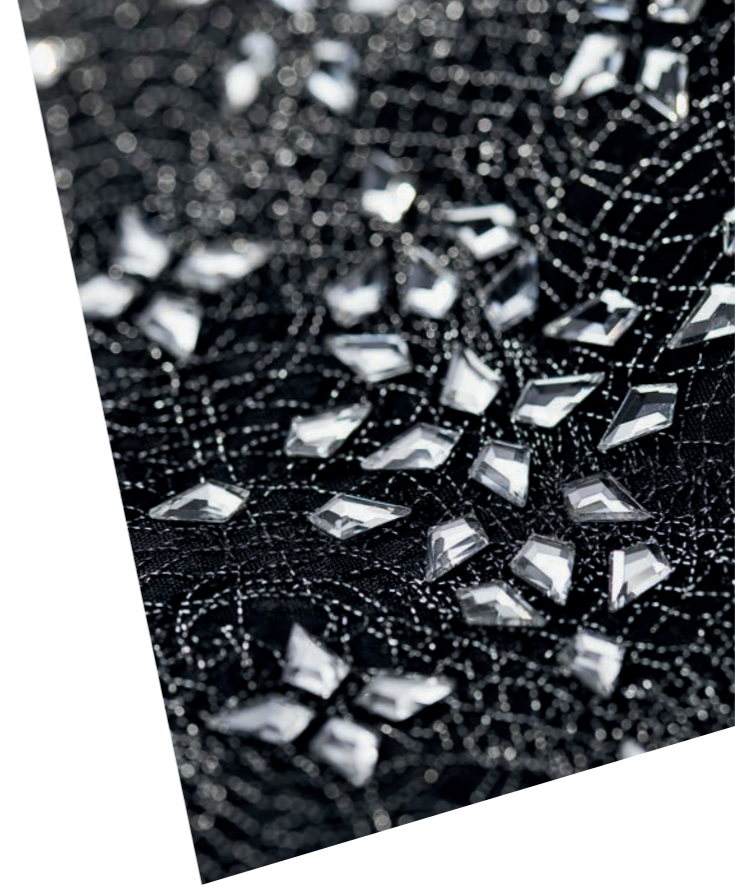
镀膜 

 Jet Odyssey | 奥德赛 | 23980 25757 (TC) HF

备注:

- 常规产品
- 有最低起订量要求
- 新产品
- 新产品-有最低起订量要求





全新形状

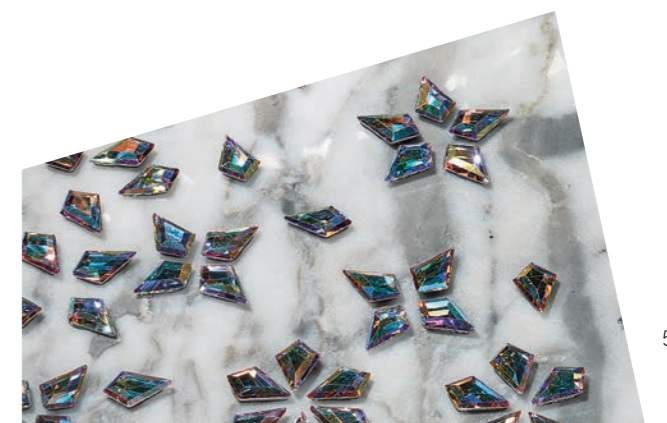
# Kite 风筝形

**Kite MAXIMA FB | 平底风筝形美饰玛**

No Hotfix and Hotfix | 烫石和非烫石

尺寸: 6.4 × 4.2mm

颜色: 白色, 白色幻彩



### 风筝形

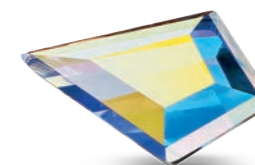
我们全新的风筝形平底石以其独特且多变的形状特性，满足了人们对拥有既可爱又迷人的标志性象征符号的渴望。时机已成熟，在不同时尚领域、造型和主题场景中大胆尝试使用风筝形平底石，实现从怀旧俏皮到时尚现代的转变。



全新形状  
风筝形



Crystal  
白色



Crystal AB  
白色幻彩

# 风筝形

Kite MAXIMA FB | 平底风筝形美饰玛 



ART. 438 28 220  
尺寸: mm 6.4 x 4.2

非烫石

颜色/镀膜

mm  
6.4x4.2

 Crystal | 白色 | 00030 DF

 Crystal AB | 白色幻彩 | 00030 20031 (TC) DF

烫石

颜色/镀膜

mm  
6.4x4.2

 Crystal | 白色 | 00030 DF

 Crystal AB | 白色幻彩 | 00030 20057 (TC) DF

备注:

- 常规产品
- 有最低起订量要求
- 新产品
- 新产品-有最低起订量要求



全新形状  
风筝形







延伸产品  
**新增颜色**

**Pear MAXIMA | 梨形美饰玛**

尺寸: 所有尺寸

蓝钻石 | 贵橄榄 | 紫红 | 淡黄 | 浅玫红  
浅蓝 | 浅红色 | 玫红 | 蓝色 | 紫罗兰



延伸产品

## 新增颜色

### 梨形美饰玛 | 新增颜色

梨形美饰玛的所有四个尺寸现新增十个新颜色。



新增颜色



Fuchsia  
紫红

- Blue Zircon 蓝锆石  

- Chrysolite 贵橄榄  

- Jonquil 淡黄  

- Light Rose 浅玫红  

- Light Sapphire 浅蓝  

- Light Siam 浅红色  

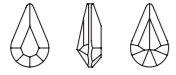
- Rose 玫红  

- Sapphire 蓝色  

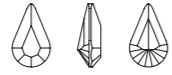
- Violet 紫罗兰  


# 新增颜色

## Pear MAXIMA | 梨形美饰玛



ART. 435 15 615  
尺寸: mm 6×3.6



ART. 435 15 615  
尺寸: mm 8×4.8, 10×6, 13×7.8

颜色	mm			
	6×3.6	8×4.8	10×6	13×7.8
 <b>Blue Zircon</b>   蓝锆石   60230   DF	●	●	●	●
 <b>Chrysolite</b>   贵橄榄   50000   DF	●	●	●	●
 <b>Fuchsia</b>   紫红   70350   DF	●	●	●	●
 <b>Jonquil</b>   淡黄   80100   DF	●	●	●	●
 <b>Light Rose</b>   浅玫红   70020   DF	●	●	●	●
 <b>Light Sapphire</b>   浅蓝   30020   DF	●	●	●	●
 <b>Light Siam</b>   浅红色   90070   DF	●	●	●	●
 <b>Rose</b>   玫红   70010   DF	●	●	●	●
 <b>Sapphire</b>   蓝色   30050   DF	●	●	●	●
 <b>Violet</b>   紫罗兰   20310   DF	●	●	●	●

备注:

- 常规产品
- 有最低起订量要求
- 新产品
- 新产品-有最低起订量要求





延伸产品  
新增颜色

Bohemian *crafted* since 1548

## 宝仕奥莎配件

宝仕奥莎集团成员

宝仕奥莎集团是工艺水晶奢侈品的全球引领者，其玻璃制造传统与创新延续了长达数百年之久。从全球最小的多面平底石到高端定制照明装置，宝仕奥莎着眼自身独特传统，不断汲取灵感，为“负责任地制作波希米亚工艺水晶”的未来添砖加瓦，贡献力量。集团在欧洲、北美和亚洲各地区均设有办事处，每天熔化40吨玻璃。